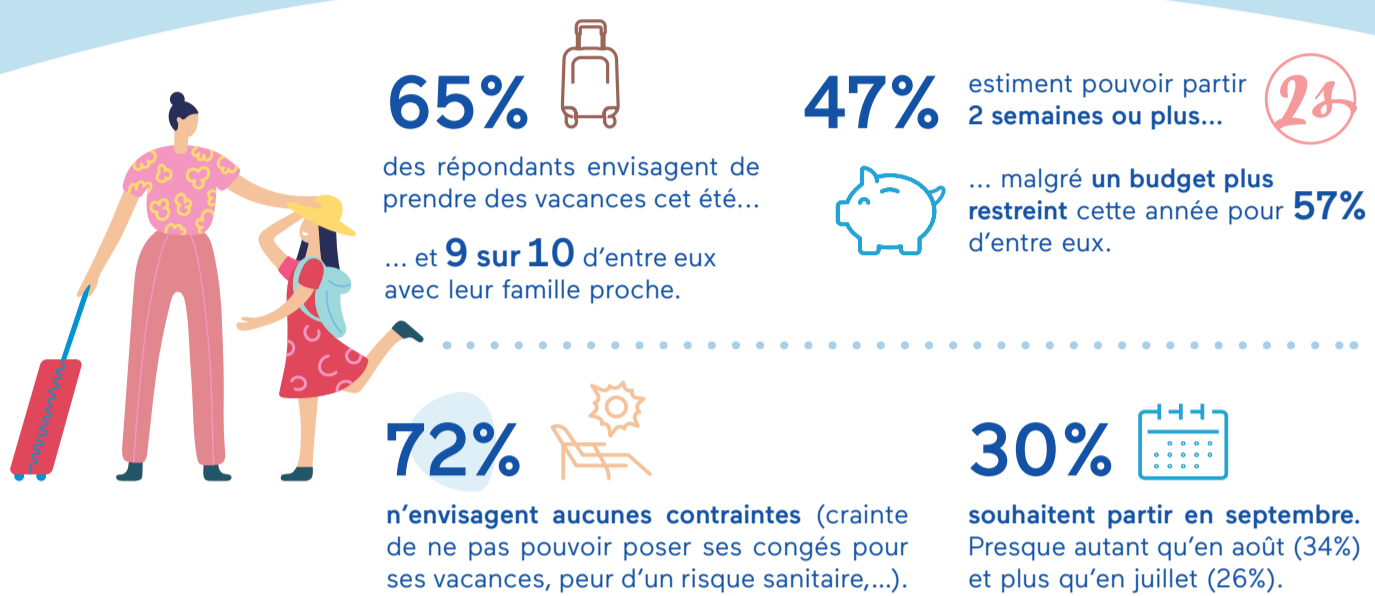


CET ÉTÉ vu par nos vacanciers

Après une longue période de confinement et d'incertitude, et alors que l'ensemble de ses résidences de tourisme et campings mobil-homes réouvrent progressivement leurs portes, le Groupe Odalys a mené une étude afin de connaître les intentions de départ en vacances de ses clients et prospects cet été : quand envisagent-ils de partir, avec qui, quelles destinations et formules de séjour, quelles attentes en termes de mesures de sécurité ?

Enquête interne réalisée du 18/05 au 26/05/20 auprès de 7 405 répondants.

Intentions de départ en vacances

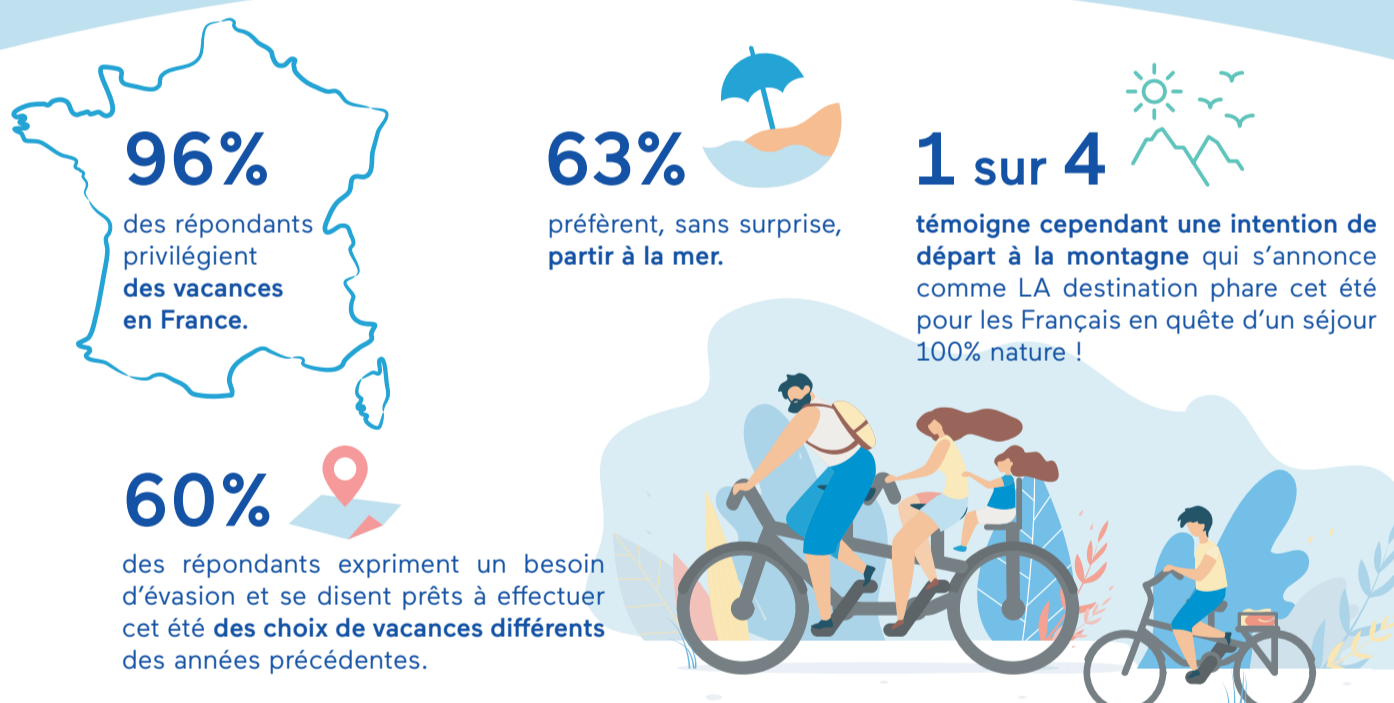


Modalités de réservation

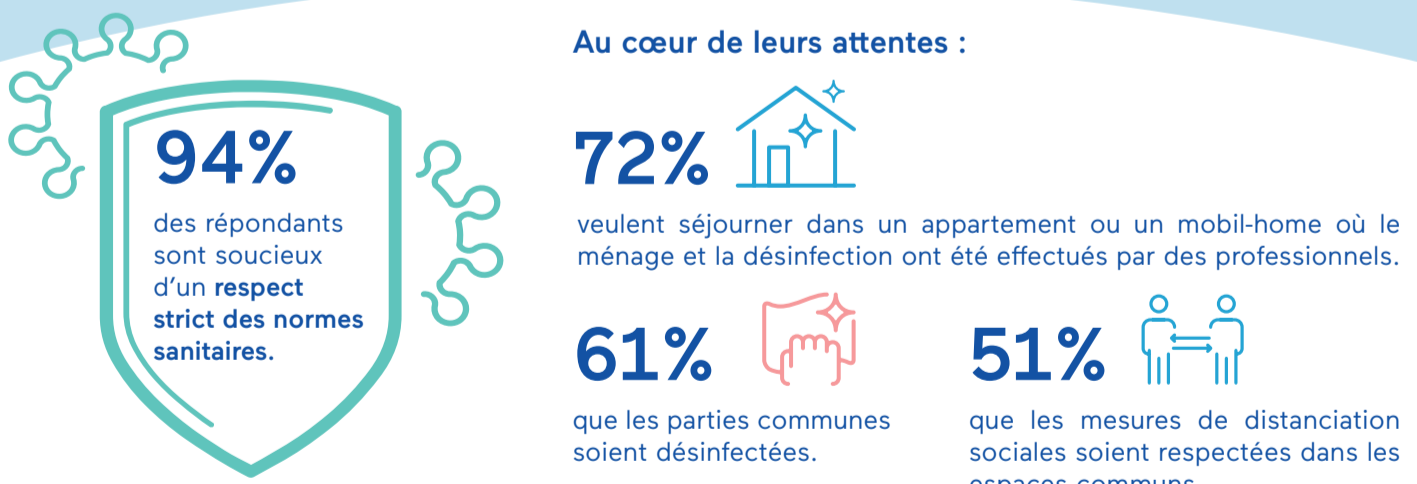
Si l'intention de prendre des vacances est bien ancrée chez une majorité des répondants, certaines incertitudes demeurent :



La destination France plébiscitée



Des attentes fortes, notamment en termes de garanties sanitaires



Une appétence pour le modèle d'hébergement de résidence de tourisme / location saisonnière

